

# EBLA

Ebla es una antigua ciudad mesopotámica situada en Siria, descubierta a mediados del siglo XX. Esta ciudad dominó un reino situado sobre partes de Siria y Palestina, y fue contemporánea de sumerios y acadios en Mesopotamia y de los egipcios. Su época de esplendor la encontramos en el Tercer Milenio a.C.. Para principios del Segundo Milenio ya había sido destruida y abandonada, lo que permitió que sus restos fueran encontrados en un estado relativamente aceptable. Destacan sobre todo las más de 15.000 tablillas encontradas en sus archivos reales, que tratan sobre la administración, el comercio, los tributos, su historia, etc. Su descubrimiento permitió profundizar en el conocimiento de las sociedades mesopotámicas, pues se trata del mayor archivo de tablillas descubierto hasta ahora.



Ciudad de Ebla



Zigurat



Templo de Ishtar



Zigurat



Tablilla de facturación de una remesa de pan a nombre de una princesa de Ebla



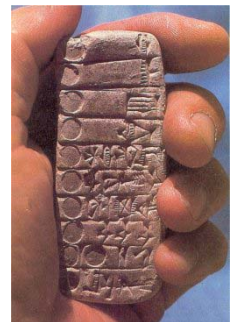
Tablilla de contribuciones usada como moneda de pago



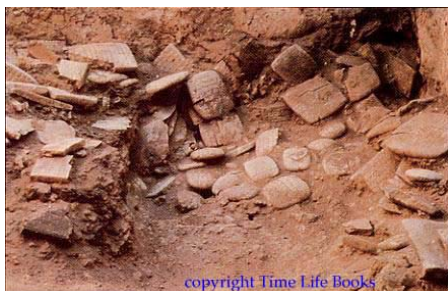
Tablilla elamita



Archivo Real de Ebla



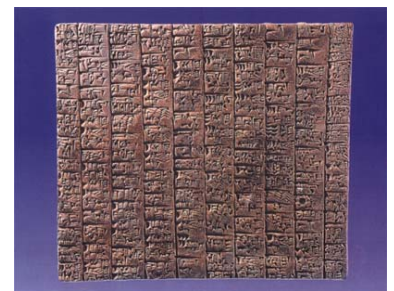
Tablilla usada para aprender a escribir



Tablillas encontrados en los



Tablillas encontradas en



Tablilla elamita