



WED2010

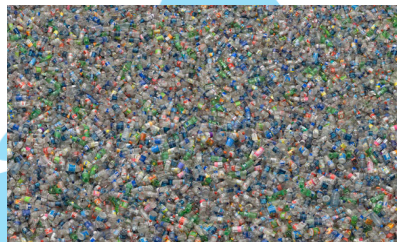
DÍA MUNDIAL DEL MEDIO AMBIENTE. 5 DE JUNIO

MUCHAS ESPECIES UN PLANETA UN FUTURO

Consumo Responsable = Consumo Saludable

¿Sabías que...

- Para fabricar una botella de plástico se gastan más de 80 litros de agua ?



- solo en EEUU se consumen más de 2 millones de botellas de plástico cada 5 minutos ?
- España se ha convertido en el 4^a consumidor de agua embotellada, con una media de 170 litros por persona y año ?
- Recipientes de plástico reutilizables para comida y bebida, biberones, revestimientos de lata en conserva, juguetes de plástico y otros, contienen productos químicos llamados Bisfenol A y Ftalatos con efectos muy perjudiciales para la salud?
- Documentales: “Enroscados: la batalla del agua” y “Varones en desaparición”

Pues ¿a qué esperamos?

- Consumamos agua del grifo, exigiendo su máximo control y calidad. Reclamamos el adecuado mantenimiento e instalación de nuevas fuentes públicas.
- Utilicemos materiales reutilizables como el vidrio y recipientes de cerámica o arcilla. Con ello activaremos la industria y la económica local y artesanal



- Apostamos por el uso del... Botijo
- Fabricado con barro cocido contiene poros que permiten, por evaporación, mantener el agua a una temperatura óptima para su consumo, en cualquier época del año.
¡Cómprate un botijo!